



Reporter

..made for Tivoli Storage Manager

Business Intelligence pour IBM Tivoli® Storage Manager

Rapports précis en temps réel, alertes et tendances historiques pour les serveurs TSM

Points Clés

- Rapports Automatisés, faciles à utiliser et monitoring pour TSM
- Tendances historiques pour le « Capacity planning »
- Prédiction et analyse des problèmes
- Alertes en temps réel des Evénements critiques
- Vérification de la conformité avec Niveaux de Services contractuels
- plus de 300 rapports, graphiques et Diagrammes disponibles
- Rapports d'Enterprise sur des instances multiples de TSM
- Groupement d'instances TSM pour Les rapports et tendances

Fonctions et avantages

Base de données collectées

- Collète des données vivantes
- Pas d'interférences avec les Serveurs de production

Graphiques et diagrammes Historiques

- Capacity planning
- Audit et confirmation de la Conformité avec les SLA et La réglementation
- Diagnostics des pannes

Statistiques d'utilisation du Hardware

- Load balancing
- Protection de l'Investissement
- Planification de l'Infrastructure

MS Windows GUI

- Facile à utiliser
- Exports en HTML

Analyse des tendances, Rapports d'Enterprise, Bonnes pratiques

Assurez-vous que votre serveur TSM fonctionne sans à-coups!

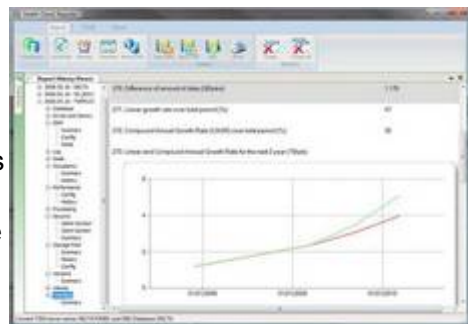
BI Reporter® for IBM® Tivoli® Storage Manager (TSM) surveille votre Environnement TMS à votre place. Reporter collecte des données vivantes et les fournit avec un clic de souris pour analyser les tendances de vos serveurs de backup et les clients critiques.

Vue d'ensemble

Reporter collecte les données vivantes des serveurs TSM de manière continue et les stocke dans sa propre base de données. Reporter utilise les données pour fournir des rapports et des alertes des serveurs courants pour analyser les problèmes, les tendances, l'utilisation des ressources hardware et les incohérences de configuration. Parce qu'il utilise sa propre base de données pour analyser les données et générer ses rapports, vos serveurs TSM ne sont pas impactés par des requêtes longues et coûteuses.

Les vues historiques de votre environnement TSM fournies par Reporter permettent de diagnostiquer les pannes et de déterminer les problèmes compliqués tels que les échecs aléatoires de clients ou de processus et aussi les problèmes de bande passante réseau.

Reporter vous assiste aussi dans la tâche critique de conformité avec les contrats de niveaux de services et la réglementation en fournissant une vue complète du statut des sauvegardes et des tendances.



Reporter fournit sur seul écran une vue d'ensemble des données actives et historiques telles que :

Clients

Statuts d'achèvement, performance, Jours écoulés depuis le dernier accès, clients non ordonnancés, clients avec des données sur plusieurs volumes, données totales sauvegardées par le client, versions logiciels, licences utilisées, ratios des opérations sauvegardes et restores terminés avec succès.

Occupation

Nombre total de données dans les pools de stockage par client, nombre total de fichiers par client, tendances d'utilisations, nombres en croissance.



Reporter a reçu la certification Tivoli.

Profil Système

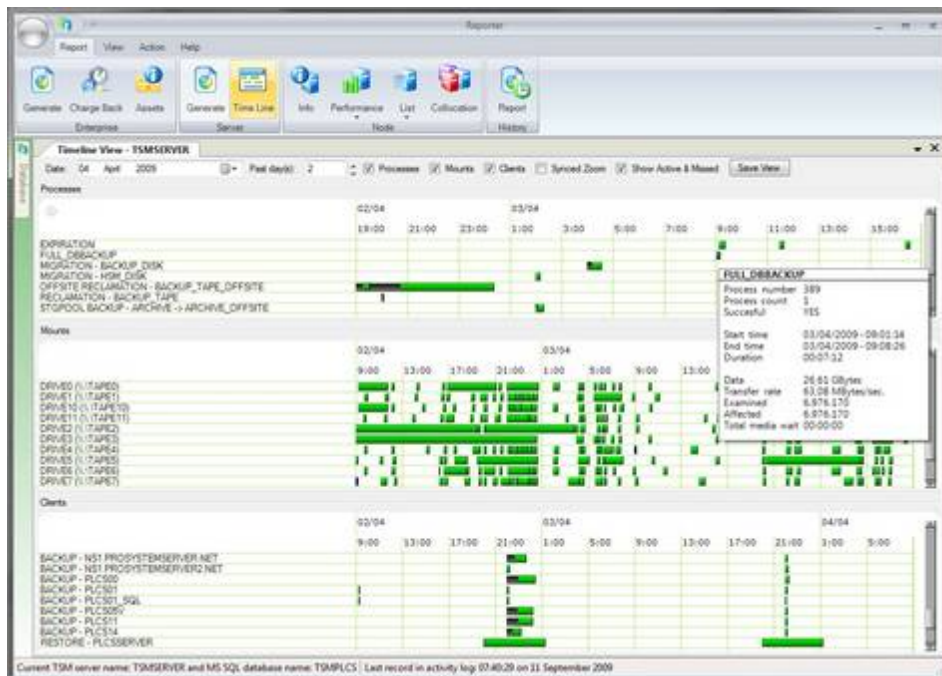
Hardware:

- 32-bit Intel® Pentium®
ou processeur compatible, ou
ordinateur multiprocesseur
- 2GB RAM
- 80GB espace disque

Software:

- Microsoft Windows XP SP1

Microsoft Windows 2003 SP1
- Microsoft dot.NET 1.1 SP1
- MS SQL database (express)
- IBM DB2 database



Reporter provides easy one-click access to TSM processing information.

Bibliothèques et disques

Utilisation, spécifications, erreurs,
Historique, utilisation des disques par
processus.

Database & recovery log

Résumé, configuration,
Performance, historique.

Storage pools

Capacité, historique des pourcentages
d'utilisation, graphiques des tendances
et utilisations.

Volumes

Volume count, remplissage, erreurs.

Processus Administratifs

Processus en échec; fichiers
manquants, sautés ou échec en
backup ; nombre d'erreurs, historique
incluant les waits media, temps
d'exécution, données traitées.

Rapport de Sécurité

Comptes bloqués, mots de passe
invalides, mise à jour des attributs
client, clients bloqués, clients
enregistrés, changements des mots
de passe.

Disaster Recovery Manager

Résumé, configuration, rapports des
volumes sur et hors Site. Rapport de
remplissage des Volumes et utilisation
des bandes.

Recherches sur logs d'activité

Recherches sur une session, ou sur
toutes les informations loguées en un
clic – analyses et conseils incluant les
bandes montées !

Reporter fournit en plus une vue linéaire du
Temps, affichant rapidement le statut de
l'utilisation de la base de données, la base des
sauvegardes, les événements client et leur
ordonnancement.

Reporter a aussi une interface rapide et facile
à utiliser pour créer des collocations de
groupes de clients TMS. Cet outil analyse
l'utilisation volume client par domaine de police
and crée des groupes de collocation basés sur
la taille client et l'utilisation volume pour
optimiser les performances de restauration.

Toutes les données sont capturées et stockées
dans notre base de données, pour éviter une
surcharge de votre base et instance TSM.
Donc votre log de rétention peut être plus petit
tandis que tous les chiffres clés sont toujours
disponibles. .

Reporter est votre couteau Suisse pour toutes
les opérations TSM. Il vous fournit un aperçu
perspicace et des conseils ainsi que des
fonctionnalités d'export de données au format
XML ou MS Excel.

Enfin, Reporter donne, avec un clic de souris,
accès à des douzaines de graphiques et
diagrammes historiques pour vous aider dans
vos prévisions et le « capacity planning »

Contact Information

EGEOSOFT est le Distributeur
Exclusif de la société

P.L.C.S. BV

Het Tasveld 23

3342 GT Hendrik Ido Ambacht

Phone: (+31) (0)78 682 36 85

Fax: (+31) (0)78 682 36 86

info@plcs.eu

www.plcs.eu

EGEOSOFT

110 Boulevard de Sébastopol

75003 PARIS

Téléphone : (+33) (0)1 44 54 67 16

Fax : (+33) (0)1 44 54 02 30

www.egosoft.com



P.L.C.S.